



Manual de Configuración de cuentas de correo en Outlook

EN LINEA

www.solucionna.com.mx
www.solucionahosting/manuales
soporte@solucionna.com.mx

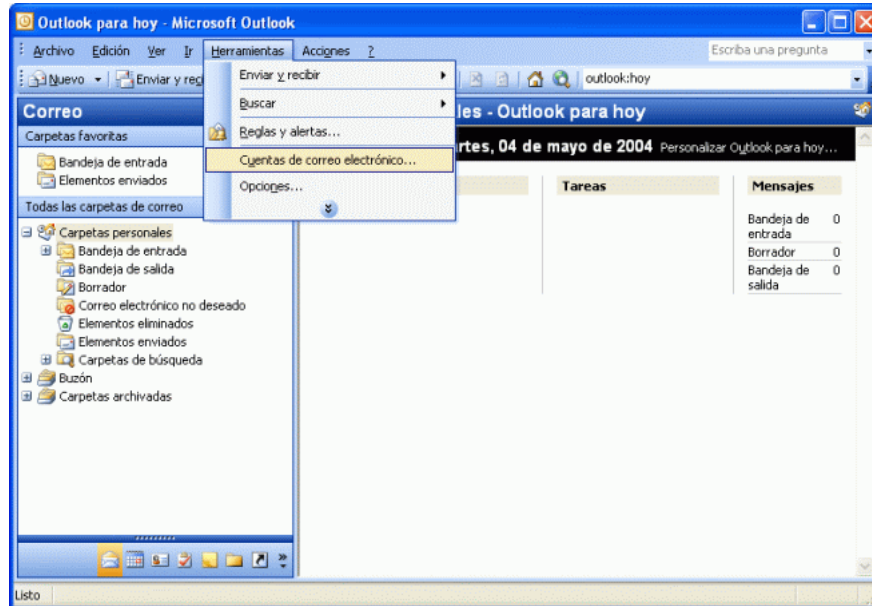
TELEFONO

(55) 2451 • 6100

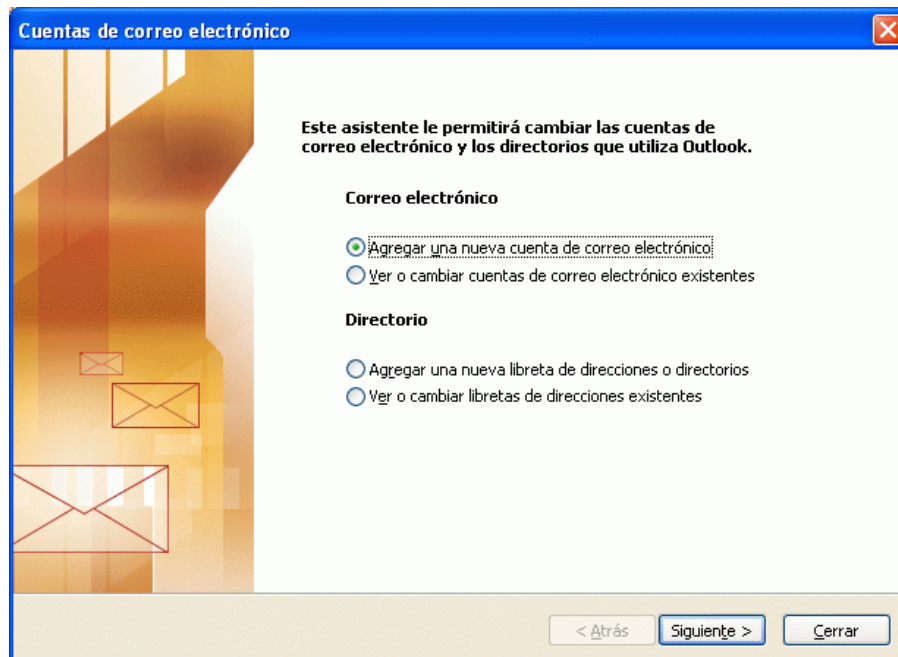
DIRECCIÓN

Bogota 634
Col. Lindavista,
C.P. 07300,
México, CDMX.

2003 WIN



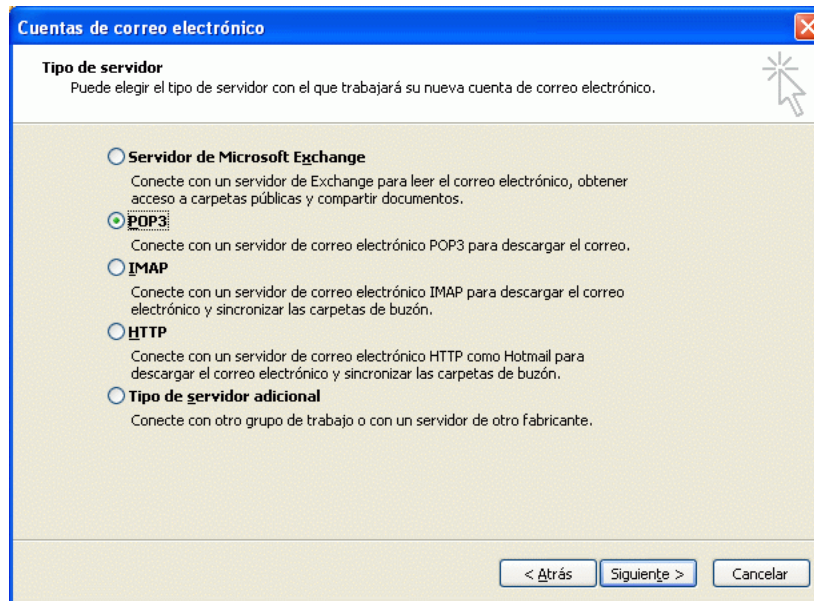
Una vez en el asistente seleccione la opción **Agregar una nueva** cuenta de correo y pulse en **Siguiente**



A continuación le aparecerá una ventana en la que debe de seleccionar el tipo de servidor con el que trabajará la cuenta.

En nuestro caso seleccionaremos **POP3 o IMAP** según lo que nos interese.

Como ejemplo vamos a configurar una **cuenta POP3**.



Rellene todos los campos de la siguiente imagen de la siguiente manera:

Información del usuario

Su Nombre: El nombre que quiere que aparezca al enviar un correo.
Dirección de correo electrónico: Su correo electrónico

Información del servidor

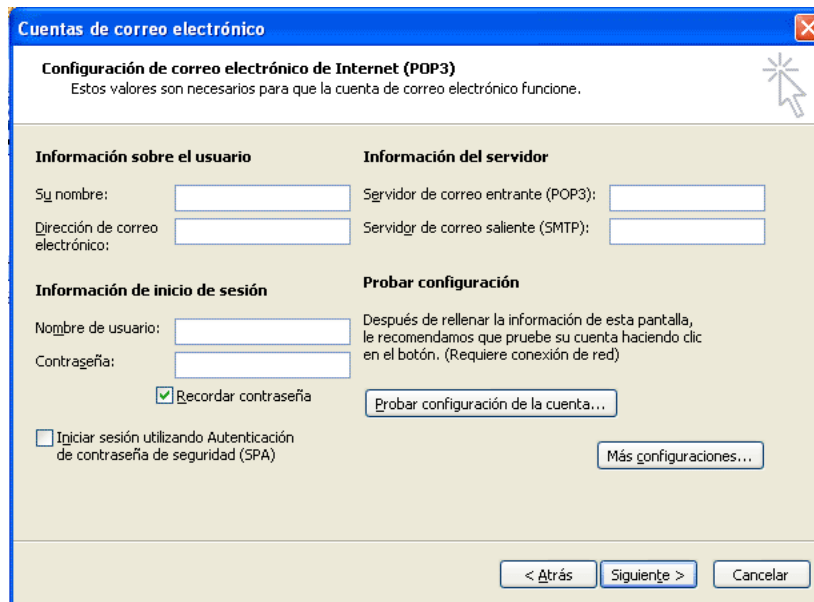
Servidor de correo entrante: mail.sudominio.com
Servidor de correo saliente (SMTP): mail.sudominio.com

Información de inicio de sesion

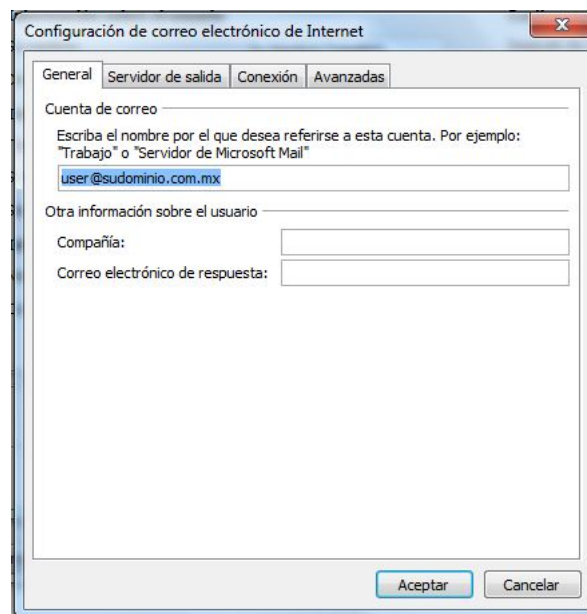
Nombre de usuario: Escriba la cuenta de correo, user@sudominio.com
Contraseña: La contraseña de su cuenta de correo.

Adicional a esto si deseamos que OUTLOOK recuerde nuestra contraseña podemos seleccionar la casilla especificada

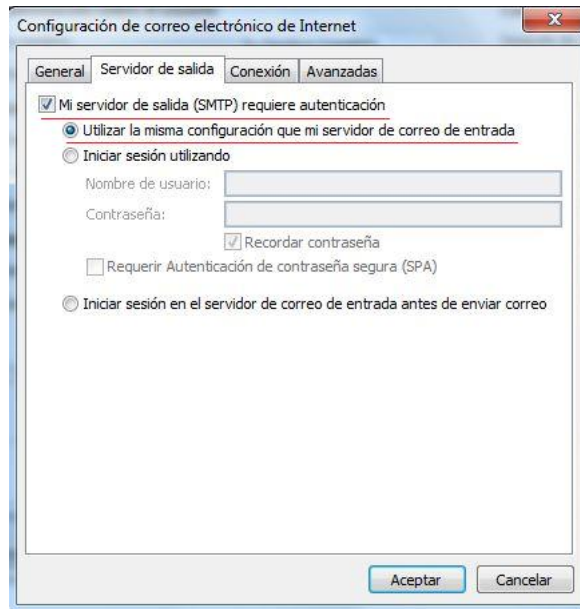
Una vez llenados todos los campos seleccione **Más configuraciones**



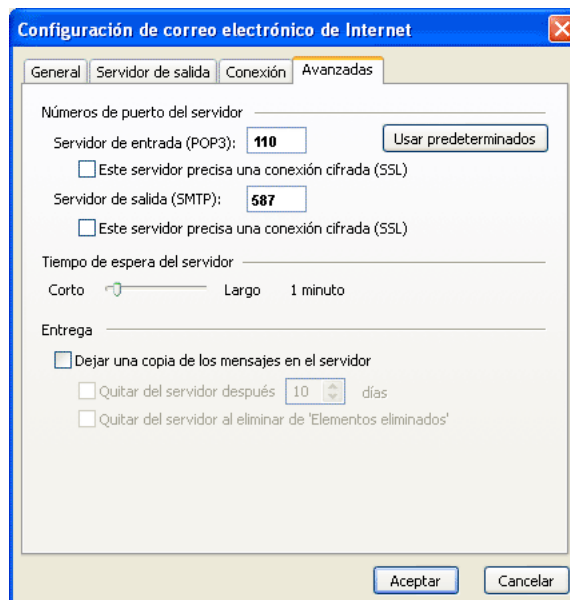
Una vez seleccionado Más configuraciones aparece una ventana donde tiene que escoger la pestaña **Servidor de Salida**



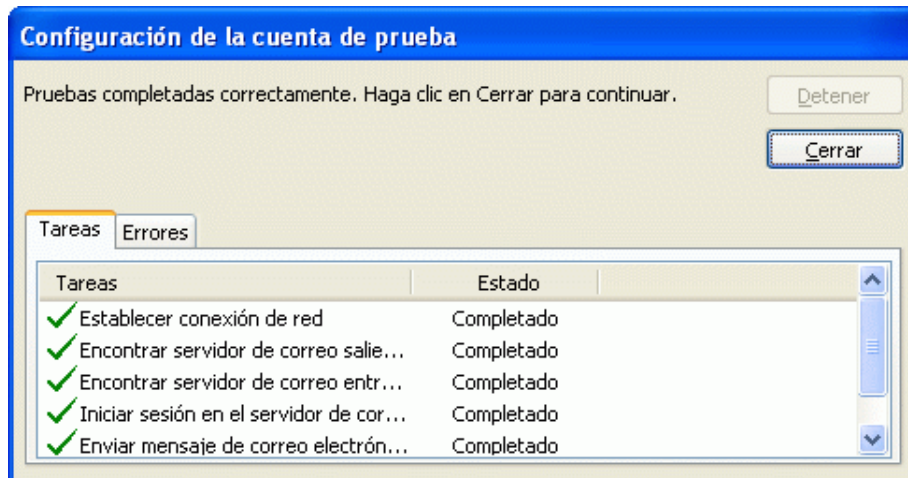
una vez en la pestaña indicada seleccione **Mi servidor de salida (SMTP) requiere autenticación**



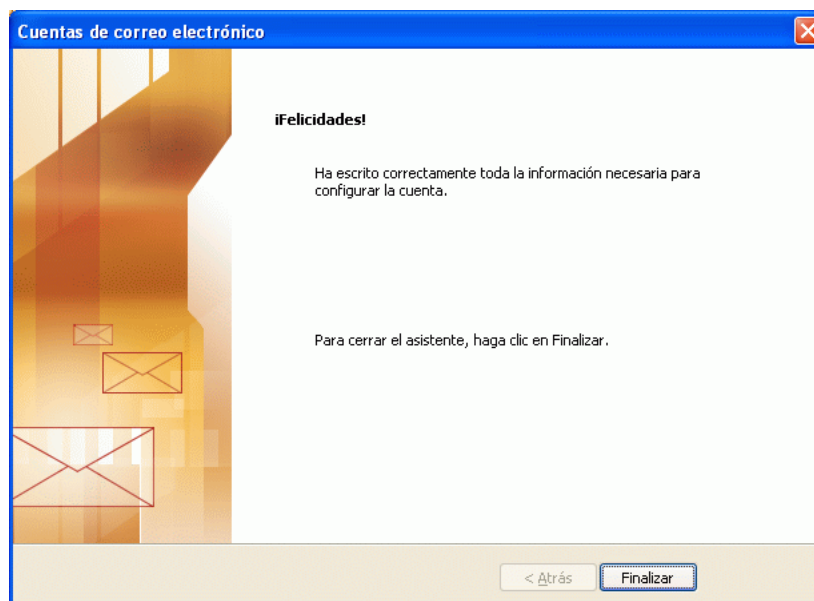
De ahí cambiamos a la pestaña **avanzadas** donde en servidor de entrada(POP3) deberemos de colocar el numero **110** y en la opción servidor de salida se deberá de colocar el numero **587** Damos clic en **aceptar**



Una vez introducidos los datos podemos probar la configuración de la cuenta pulsando sobre el botón que hay para tal efecto. Si hemos configurado correctamente la cuenta no se producirá ningún error.



Damos click en cerrar y nos mostrara la pantalla de configuración a la cual solo le deberemos de dar click en **siguiente** y nos mostrara la pantalla final donde solo daremos click en **finalizar**



Con lo anterior hemos terminado de configurar las cuentas en OUTLOOK 2003

www.solucion.com.mx

EN LINEA

www.solucion.com.mx
soporte@solucion.com.mx

TELEFONO

(55) 2451 • 6100

DIRECCIÓN

Bogota 634
Col. Lindavista,
C.P. 07300,
México, CDMX.

