



Manual de configuración de cuentas de correo en Outlook para Mac

CONTACTO:

Correo electrónico:

soporte@solucionacom.mx

Teléfono:

(55) 2451 6100 Ext: 1430

WhatsApp:

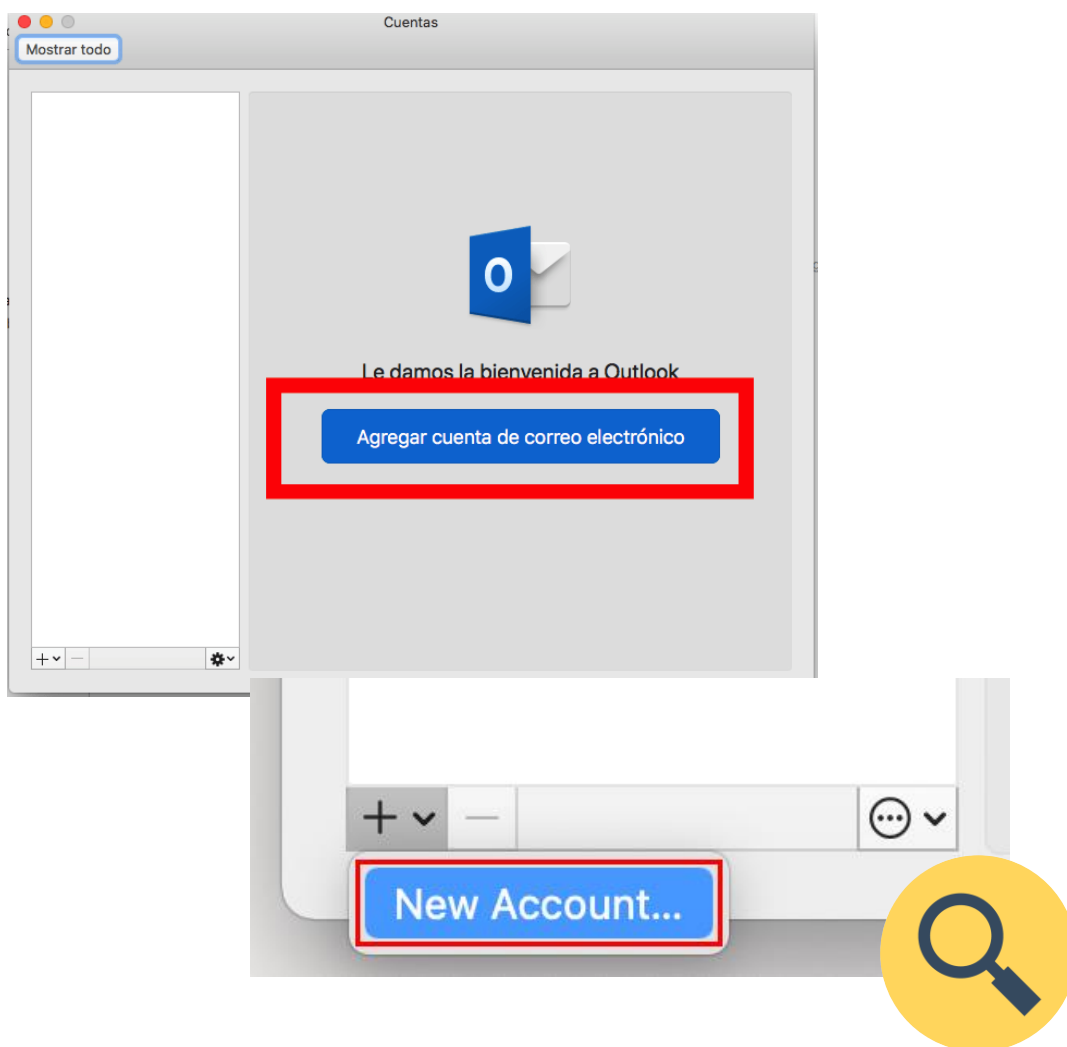
(55) 2025 0690

Dirección:

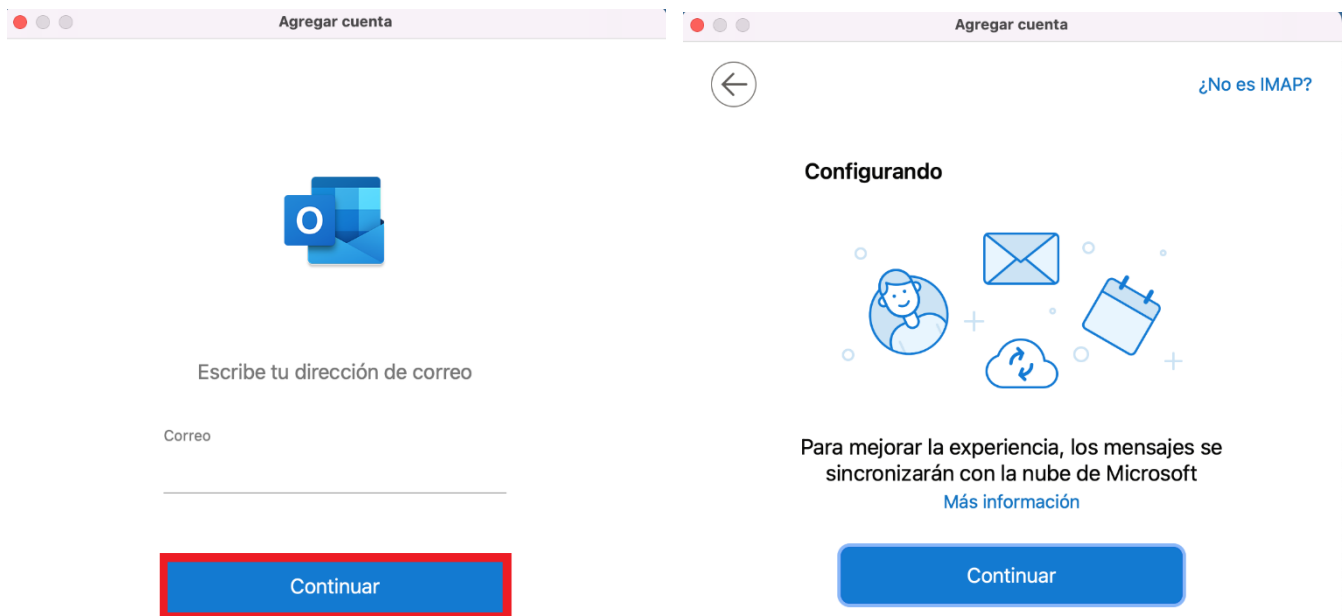
Bogotá 634 Col. Lindavista,
C.P. 07300 México, CDMX.

Configuración de cuentas de correo en Outlook para Mac

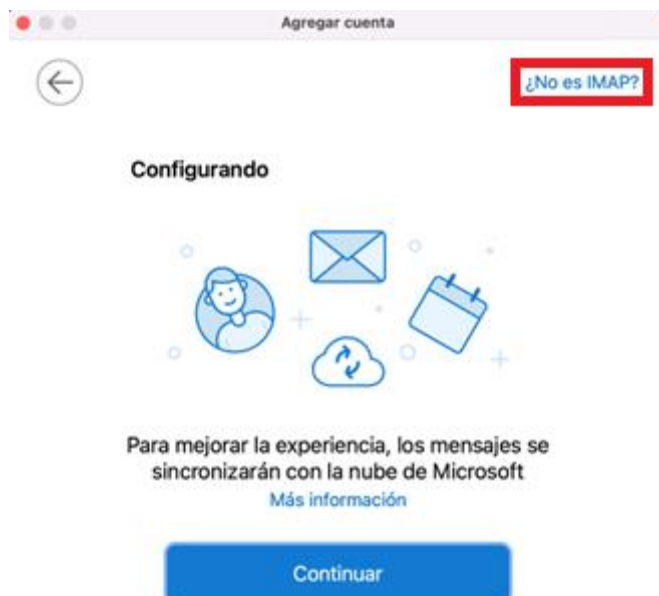
Abre la aplicación de Outlook en la Mac, si eres nuevo usuario automáticamente aparecerá la pantalla para la configuración de tu correo electrónico, en caso contrario, pulsa en la pestaña superior *Outlook > Preferencias* o en su defecto dirígete a *Herramientas > Cuentas > Agregar (+) > Nueva cuenta*.



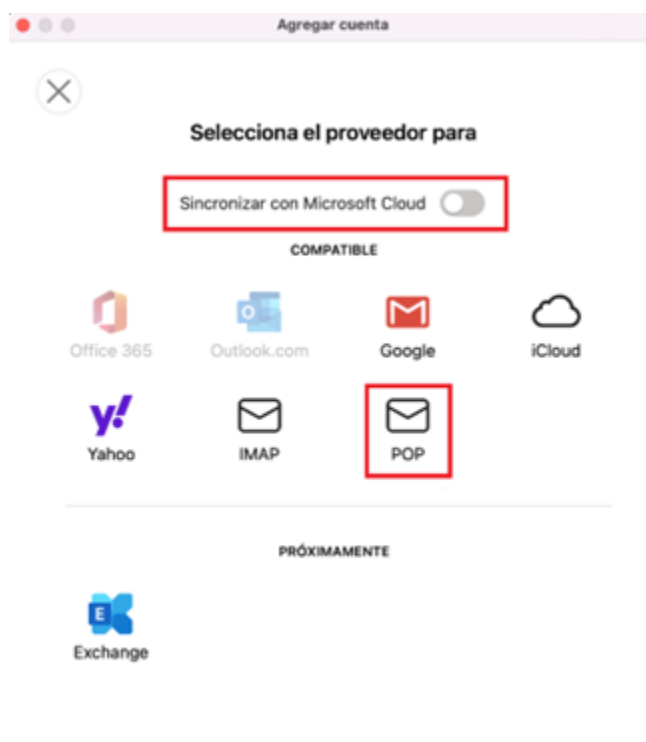
Se abrirá una ventana en donde escribirás la dirección de correo que deseas configurar, una vez escrita, pulsa en *Continuar*. Si la cuenta es una cuenta Microsoft Outlook automáticamente la encontrará, en caso contrario se abrirá una nueva ventana que indica que los mensajes se sincronizarán a la nube de Microsoft presiona sobre el botón *Continuar*.



A continuación, debes elegir el tipo de configuración que deseas: IMAP o POP, si deseas configurar tu cuenta como IMAP simplemente presiona el botón *Continuar*, por el contrario, si deseas configurarla en POP, debes presionar sobre las letras azules *Not IMAP*.



Se mostrará otra ventana en dónde aparecerán las demás opciones de configuración. Si la opción de configuración POP se muestra deshabilitada, simplemente debes quitar/apagar la opción *Sincronizar con Microsoft Cloud* para que esta se habilite.



El siguiente paso es ingresar la configuración de tu cuenta de correo electrónico (selecciona la opción de *Mostrar Configuración Avanzada*):

- Dirección de correo electrónico.
- Nombre de Usuario.
- Contraseña.
- Servidor de entrada.
 - Ejemplo: mail.solucionana.com.mx

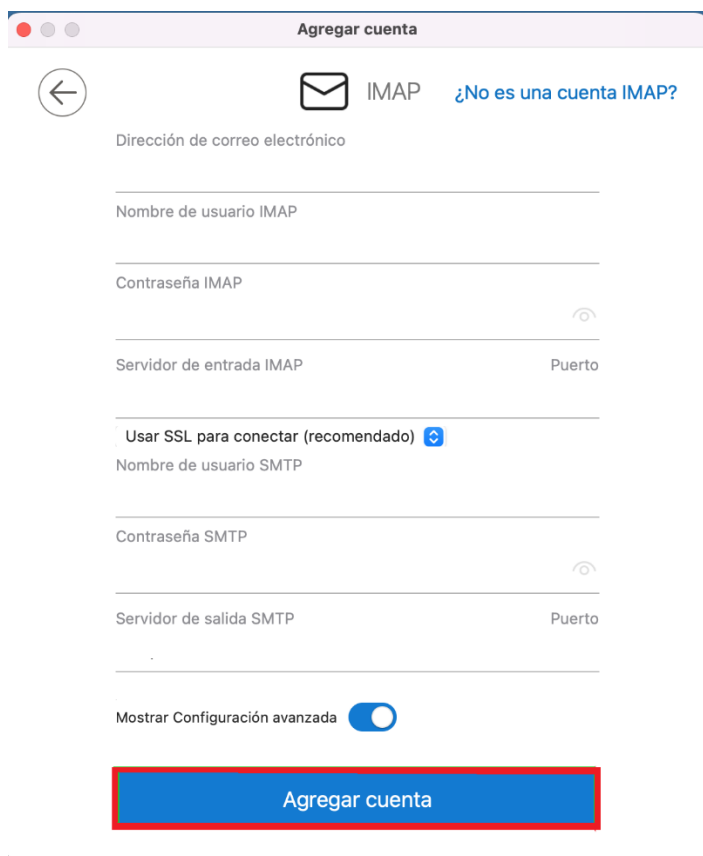
Si tu **dominio** cuenta **con certificado SSL** para correo, usar la opción *Usar SSL para conectar (recomendado)*, con los siguientes **puertos**:

- Puerto de servidor de entrada (IMAP): 993
- Puerto de servidor de salida SMTP: 465

- Puerto de servidor de entrada (POP): 995
- Puerto de servidor de salida SMTP: 465
- Servidor de salida.
 - Ejemplo: mail.solucionana.com.mx

Si tu **dominio no cuenta con certificado SSL** seleccionar la opción *Ninguno*, con los **puertos**:

- Puerto de servidor de entrada (IMAP): 143
- Puerto de servidor de salida SMTP: 587
- Puerto de servidor de entrada (POP): 110
- Puerto de servidor de salida SMTP: 587



Agregar cuenta

← IMAP ¿No es una cuenta IMAP?

Dirección de correo electrónico

Nombre de usuario IMAP

Contraseña IMAP

Servidor de entrada IMAP Puerto

Usar SSL para conectar (recomendado)

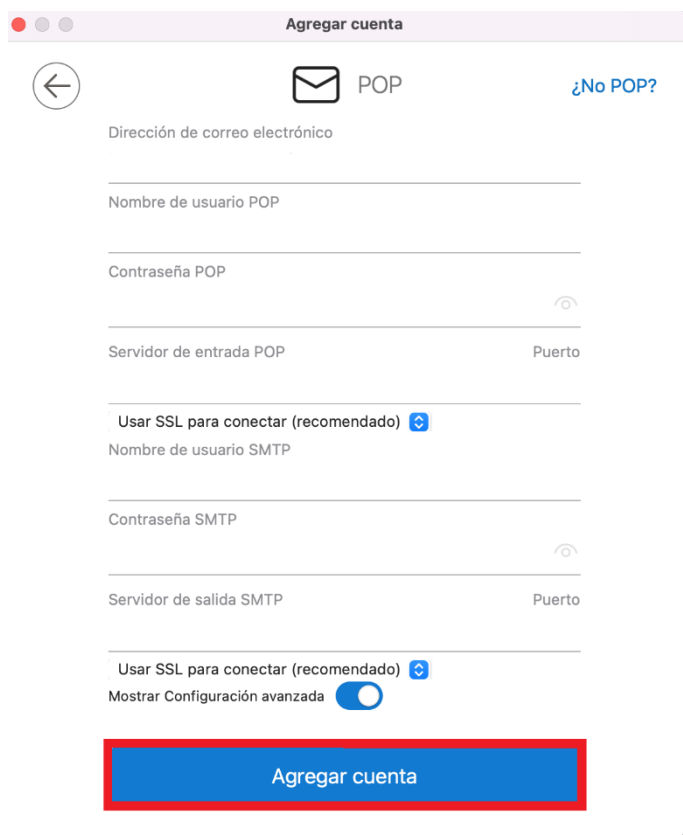
Nombre de usuario SMTP

Contraseña SMTP

Servidor de salida SMTP Puerto

Mostrar Configuración avanzada

Agregar cuenta



Agregar cuenta

← POP ¿No POP?

Dirección de correo electrónico

Nombre de usuario POP

Contraseña POP

Servidor de entrada POP Puerto

Usar SSL para conectar (recomendado)

Nombre de usuario SMTP

Contraseña SMTP

Servidor de salida SMTP Puerto

Usar SSL para conectar (recomendado)

Mostrar Configuración avanzada

Agregar cuenta





Ingresa la configuración de la cuenta de correo, recuerda mostrar la configuración avanzada, y una vez ingresada pulsa el botón *Agregar cuenta*. Finalmente, selecciona *Listo*, Outlook verificará la configuración de tu cuenta de correo y cargará tu buzón.



IMAP account has been added

jane@coolexample.com

 **Add another account**
Outlook supports Office 365, Outlook.com, Google, iCloud, Yahoo, IMAP and POP accounts.
[Add Another](#)

 **Take Outlook anywhere**
Get Outlook for your iOS or Android devices.
[Get Mobile Outlook](#)

[Add another account](#)

[Done](#)

www.solucionna.com.mx

EN LÍNEA:

www.solucionna.com.mx
soporte@solucionna.com.mx

TELÉFONO:

(55) 2451 6100 Ext: 1430

WHATSAPP:

(55) 2025 0690

DIRECCIÓN:

Bogotá 634 Col. Lindavista,
C.P. 07300 México, CDMX.

